

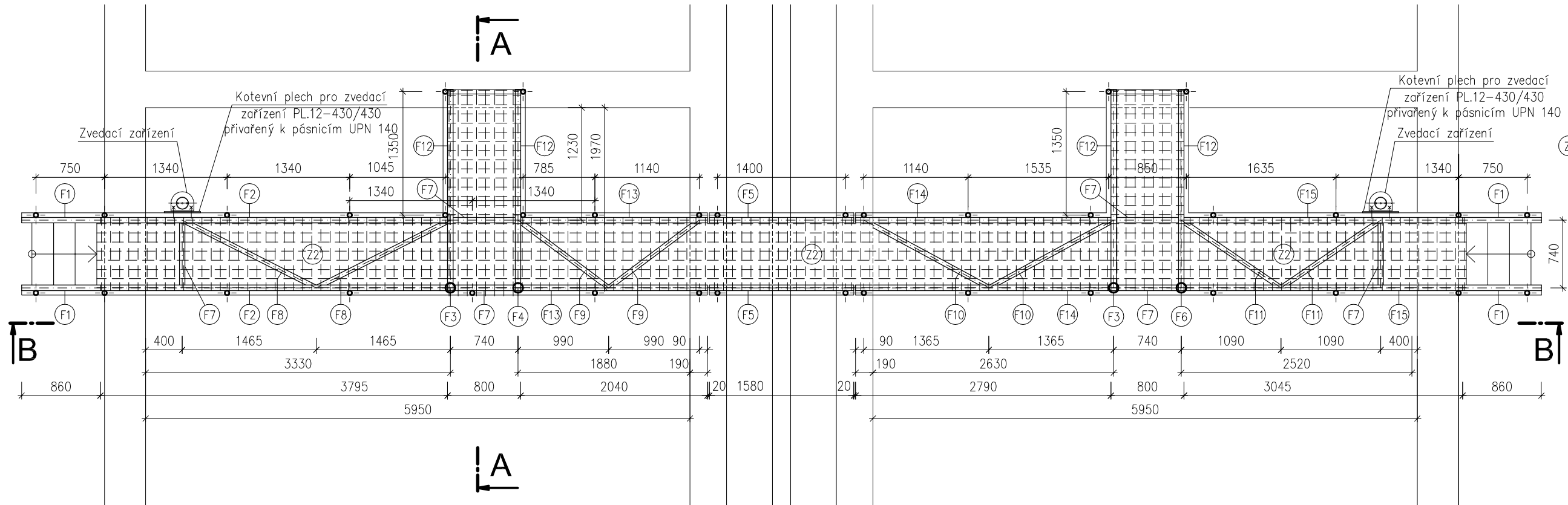
ZÁMEČNICKÉ VÝROBKY

POL.	CHARAKTERISTIKA	MNOŽSTVÍ
Z1	ZÁBRADÍ TRUBKOVÉ SVAŘOVANÉ V. 1,1m POZINK. OCEL 11 3/5, MADLO – TR. ø51/3,2 ZÁBRADLNÍ VÝPLŇ – TR. ø51/3,2, OKOPOVÝ PLECH – TL. 3mm, V. 140mm, SLOUPEK – TR. ø51/3,2–DL. 1,1m, KOTVENÍ – PŘÍVAŘIT K NOSNÉMU PROFILU LÁVKY	45,3 m
Z2	POCHŮZNÉ LÁVKY OCELOVÉ POZINKOVANÉ ROSTY TL. 40mm, POCHŮZNÉ, CHEMICKY ODOLNÉ, BARVA ŠEDÁ, OSAZENY NA POZINK. PROFILY KOTVENÉ K NOSNÉ KONSTRUKCI	14,3 m ²
Z3	SCHODIŠŤOVÉ STUPNĚ OCELOVÉ POZINKOVANÉ ROSTY TL. 40mm, POCHŮZNÉ, CHEMICKY ODOLNÉ, BARVA ŠEDÁ, OSAZENY NA POZINK. PROFILY KOTVENÉ K NOSNÉ KONSTRUKCI	6 ks

VÝPIS OCELI

POL.	PROFIL	DĚLKA [mm]	KS	CELKEM [m]	kg/m	HMOTNOST [kg]
F1	PŘEVISLÝ NOSNÍK – OCEL. POZINK. UPN 140	1060	4	4,24	16,00	67,9
F2	PODÉLNÝ NOSNÍK – OCEL. POZINK. UPN 140	3800	2	7,60	16,00	121,6
F3	SLOUP – OCEL. POZINK. TR ø108/4	4860	2	9,72	10,26	99,8
F4	SLOUP – OCEL. POZINK. TR ø108/4	4880	1	4,88	10,26	50,1
F5	PODÉLNÝ NOSNÍK – OCEL. POZINK. UPN 140	1580	2	3,16	16,00	50,6
F6	SLOUP – OCEL. POZINK. TR ø108/4	4850	1	4,85	10,26	49,8
F7	VÝZTUHA PRO ZVEDACÍ ZAŘÍZENÍ – OCEL. POZINK. UPN 140	780	6	4,68	16,00	74,9
F8	VÝZTUHA – OCEL. POZINK. L 50/50/4	1580	2	3,16	3,05	9,7
F9	VÝZTUHA – OCEL. POZINK. L 50/50/4	1210	2	2,42	3,05	7,4
F10	VÝZTUHA – OCEL. POZINK. L 50/50/4	1430	2	2,86	3,05	8,8
F11	VÝZTUHA – OCEL. POZINK. L 50/50/4	1240	2	2,48	3,05	7,6
F12	PODÉLNÝ NOSNÍK – OCEL. POZINK. UPN 140	2200	4	8,80	16,00	140,8
F13	PODÉLNÝ NOSNÍK – OCEL. POZINK. UPN 140	2090	2	4,18	16,00	66,9
F14	PODÉLNÝ NOSNÍK – OCEL. POZINK. UPN 140	2780	2	5,56	16,00	89,0
F15	PODÉLNÝ NOSNÍK – OCEL. POZINK. UPN 140	3095	2	6,19	16,00	99,1
CELKEM						944
SPOJOVACÍ MATERIÁL – 3% HMOTNOSTI						28
CELKEM						972 kg
PŘED REALIZACÍ OCELOVÉ KONSTRUKCE JE NUTNÉ ZPRACOVAT PODROBNOU DÍLENSKOU DOKUMENTACI ZHOTOVITELE, VE KTERÉ BUDOU UPŘESNĚNY DÉLKY JEDNOTLIVÝCH PRVKŮ, SPECIFIKOVANY STYČNÍKOVÉ PLECHY, A POD.						

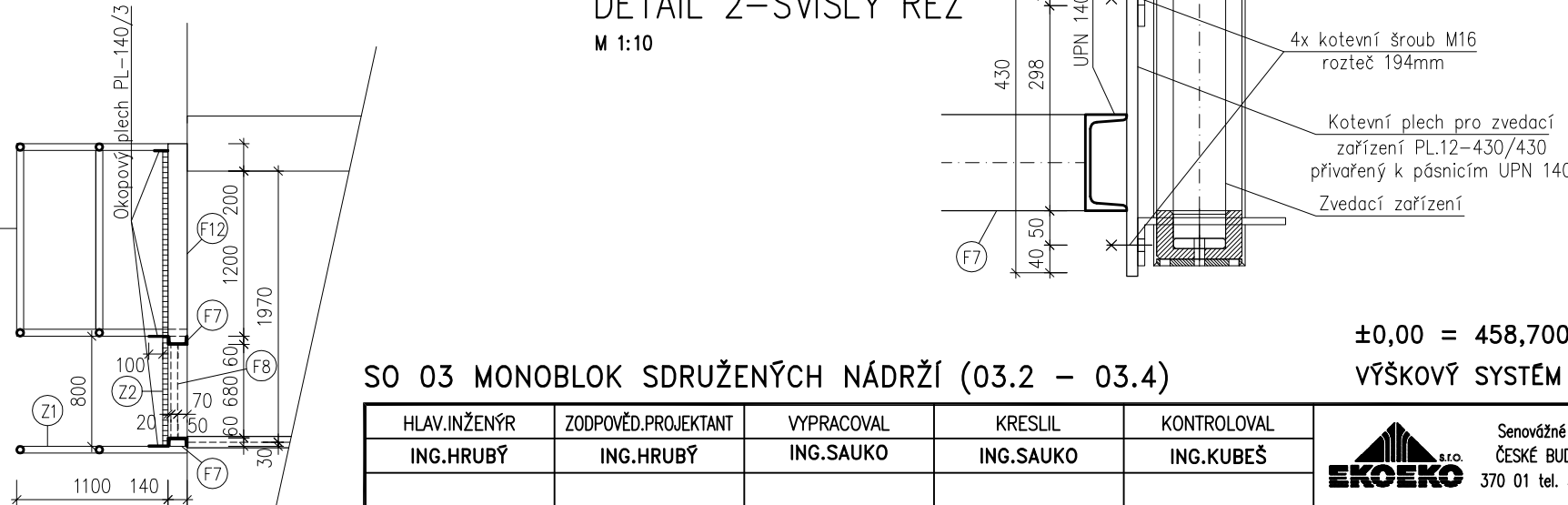
PŮDORYS



⊙ KOTVA HIT-V (5,8) M12 SE OSADÍ DO TMELU HIT-HY 200-A PODLE POKYNŮ VÝROBCE (FA HILTI) DO OTVORU ø 14mm A HLoubKY 110mm

DETAIL 2–SVISLÝ ŘEZ

M 1:10



SO 03 MONOBLOK SDRUŽENÝCH NÁDRŽÍ (03.2 – 03.4)

HLAV.INŽENÝR	ZODPOVĚD.PROJEKTANT	VYPRACOVAL	KRESLIL	KONTROLOVAL	 <div>Senovážné nám. 1 ČESKÉ BUDĚJOVICE 370 01 tel. 385775111</div>	
ING.HRUBÝ	ING.HRUBÝ	ING.SAUKO	ING.SAUKO	ING.KUBEŠ		
INVESTOR	MĚSTO DAČICE				ZAK. Č. 1432–51	
KRAJ	JIHOČESKÝ	OBEC	DAČICE		ARCH. Č. 1432	
AKCE	MODERNIZACE ČOV DAČICE				FORMÁT 3xA4	KOPIE
OBSAH					DATUM 12/2012	
					STUPEŇ TDW	
					MĚŘÍTKO 1:50	
OBSLUŽNÁ LÁVKA NAD NITRIFIKAČNÍMI NÁDRŽEMI				VÝKR. Č. 7	ČÁST F.1	